

**ちようさ
ずかん**

**ぼうさい きけんど
ちえつくげーむ**

すとーりー

ようこそ!

あなたは「ちょうさいん」です。

「ちょうさいん」は いろいろな ばしょを しらべます。

きのう、ちょうさのおねがいが きました。

まちに とつぜん、なぞの いえが あらわれました。

すぐに、ちょうさしに いってください!

あんぜんか きけんかを しらべて、

なぞの いえの ひみつを しらべてください!

るーる

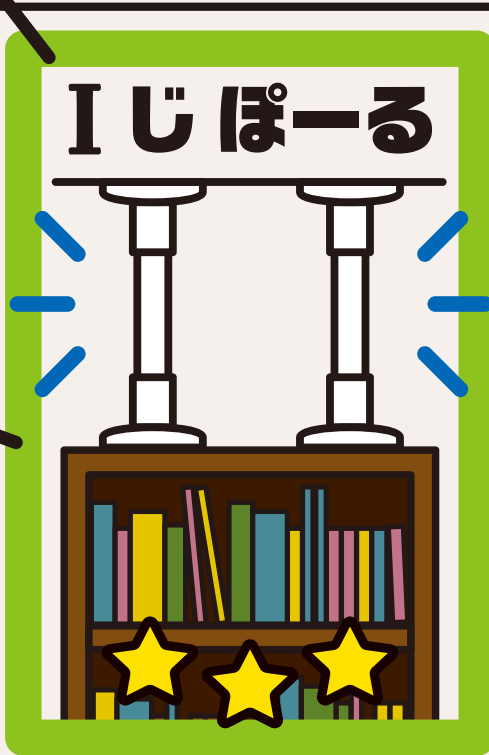
1. ちょうさいんは『ちょうさてちょう』をもって ちょうさします。
2. 「ちょうさ」とは、きけんか あんぜんかを』しらべることです。
3. ひとつずつ しらべて、ほしのかずを かぞえます。
4. てちょうの おわりの ページに、ほしのかずを かきます。
5. ずかんの「はんだんページ」で なぞの いえを しらべます。
6. くわしい じょうほうを あつめ、もういちど ちょうさします。
7. 「はんだんページ2」で、もういちど なぞのいえを しらべます。
8. ちょうさ かんりょうです！

『ちようさてちよう』のみかた

なまえ

Iじぽーる

え



ほし

あんぜん

せの たかい かぐの うえに

ある

あんぜん

きけん

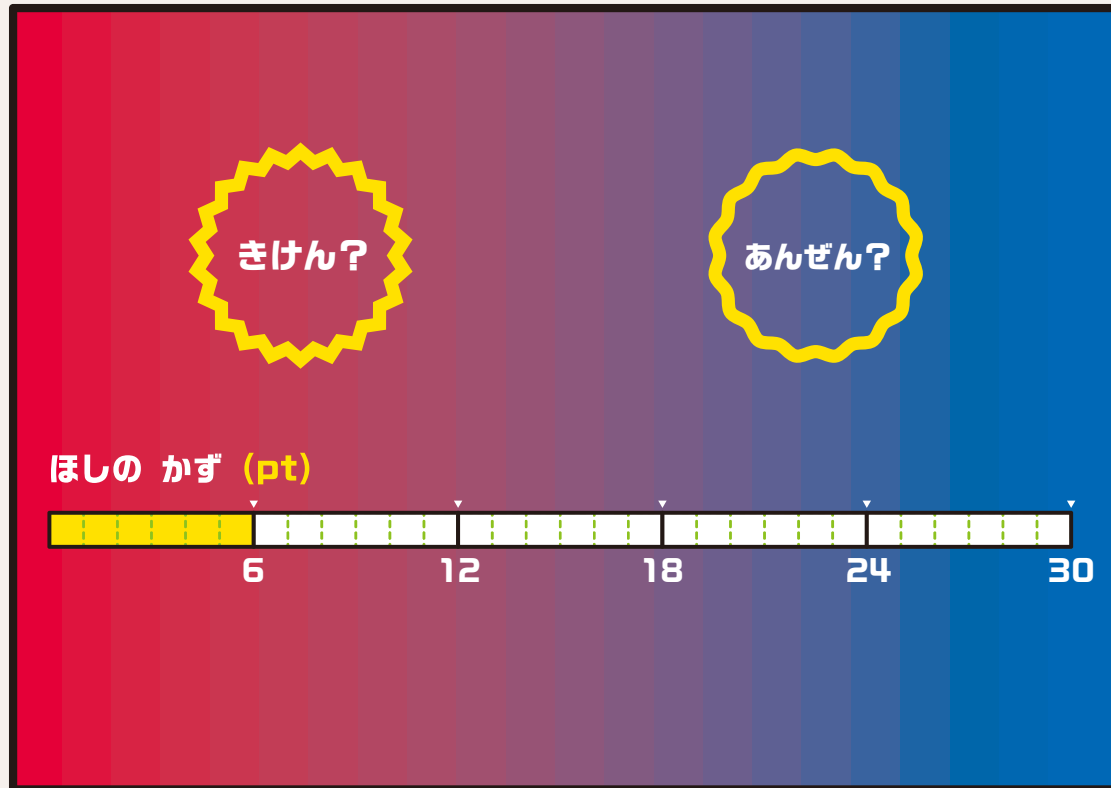
せの たかい かぐの うえに

ない

きけん

ほしのかぞえかた

$$\star\star\star + \star\star\star + \star\star\star = 6$$



てじゅん1

なぞのいえに つきました!

「ちょうさてちょう」をもって

なぞのいえを ちょうさして ください。

てじゅん 2

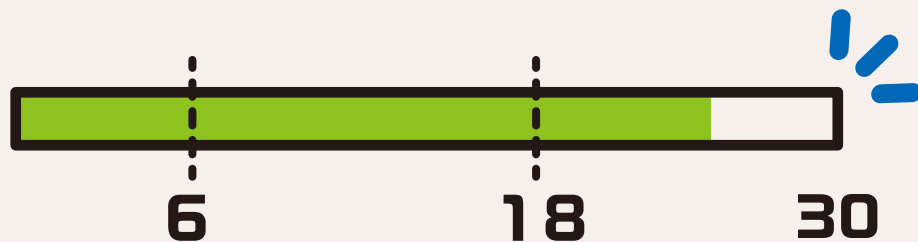
ちょうさは おわりましたか？

ほしの かずを かぞえて

つぎの はんだんページで

この なぞのいえを しらべてください！

はんだんページ

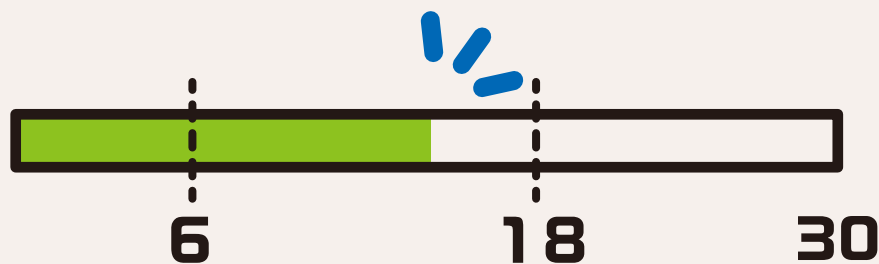


19~30のあいだ

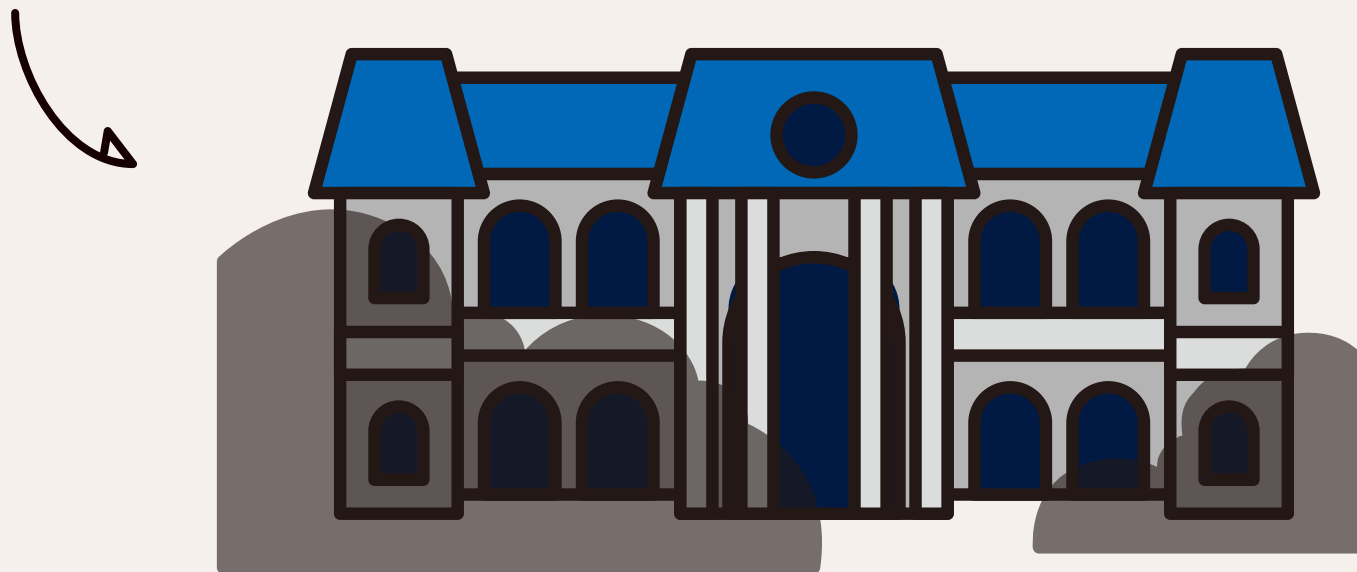


たからもので いっぱいの いえのようです...

はんだんページ

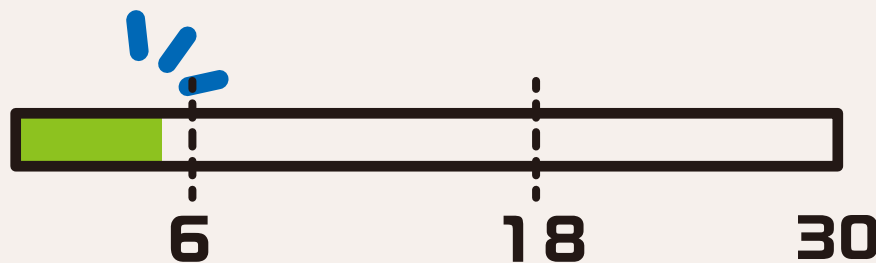


7~18のあいだ

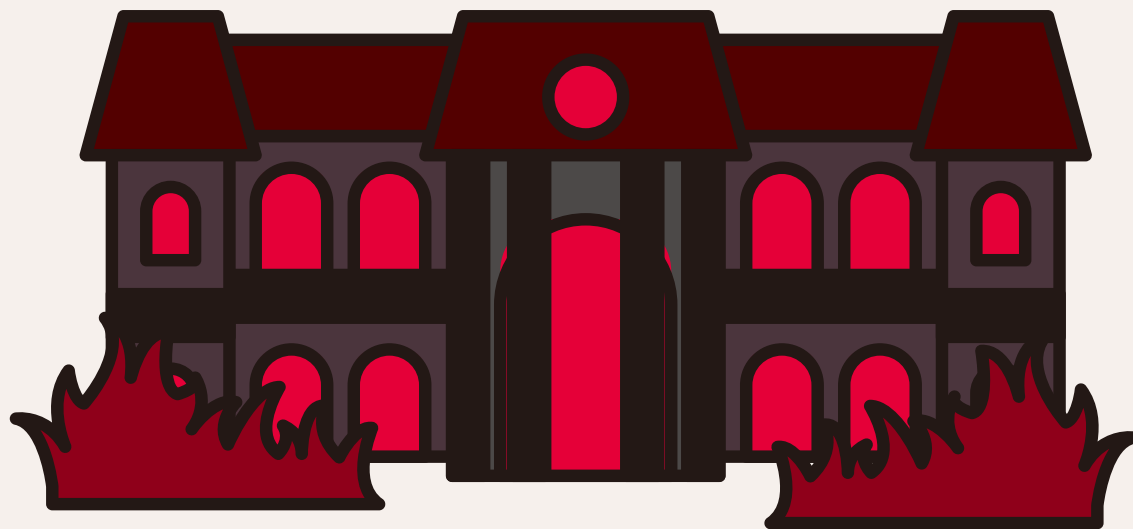


ひとが すんでいない いえのようです...

はんだんページ



0~6のあいだ



まじよの いえのようです...

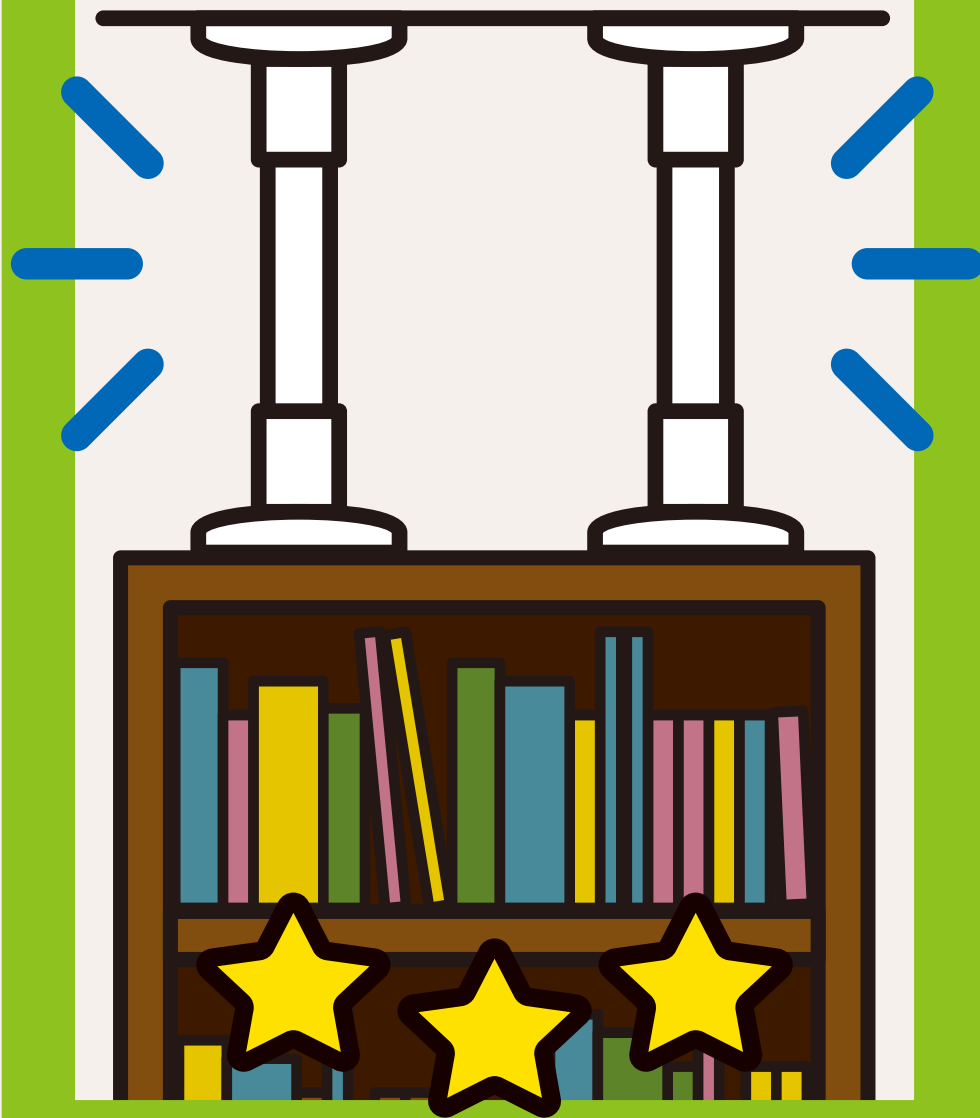
てじゅん3

なぞのいえについて すこし わかりましたか？

すこし べんきょうを して

もっと くわしく しらべましょう。

Iじぽーる



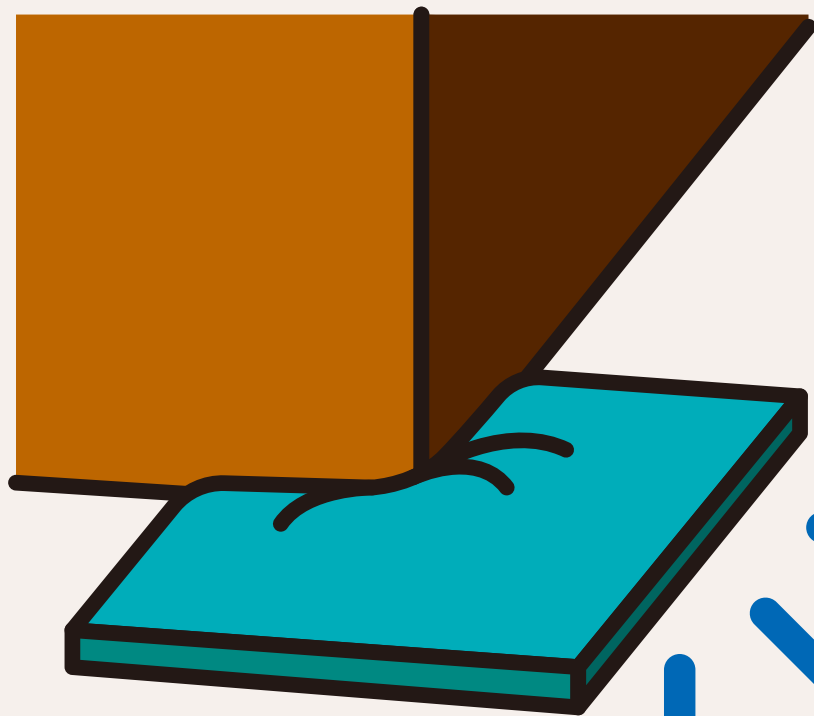
**せの たかい かぐを
うごかなくする どうぐです。
ひとの うえに
たおれないようにします。**

しじかなぐ



せの たかい かぐを
うごかなくする どうぐです。
あいじぽーるよりも
つよいです。
かべのなかのはしらに
つけます。

ねんちゃく まっとう



てれびや ふりんたー、
すぴーかーなど

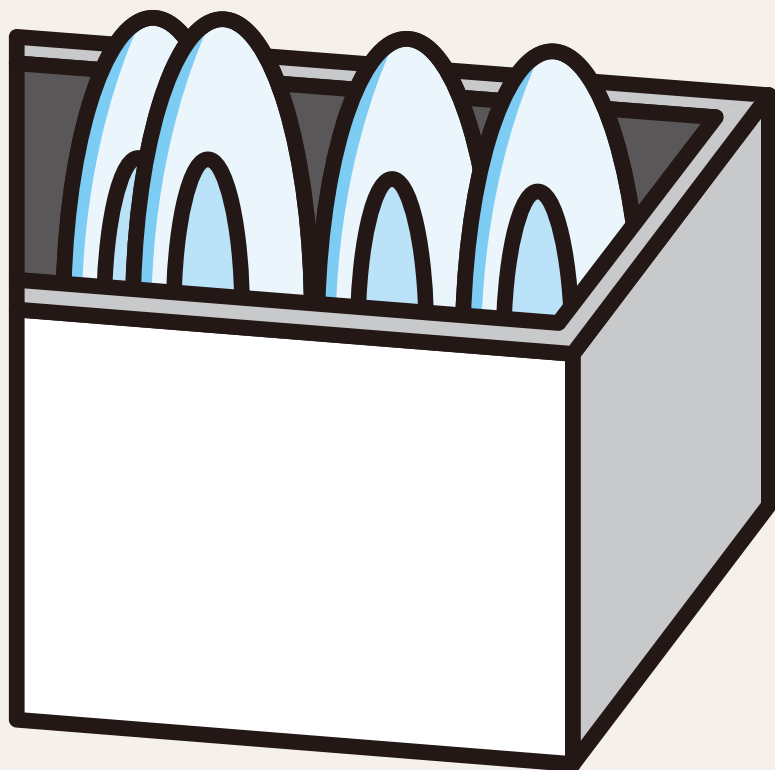
うごく かぐを こていする
どうぐです。

すこし ゆれても

だいじょうぶです。

しよつき

(おさら・うつわ)



ゆかに おちて われると
きけんです。

しよつきだなの とびらに
かぎなどを つけます。

じしんるとき、じぶんで
かぎがかかる たなも あります。

くつ・すりっぱ



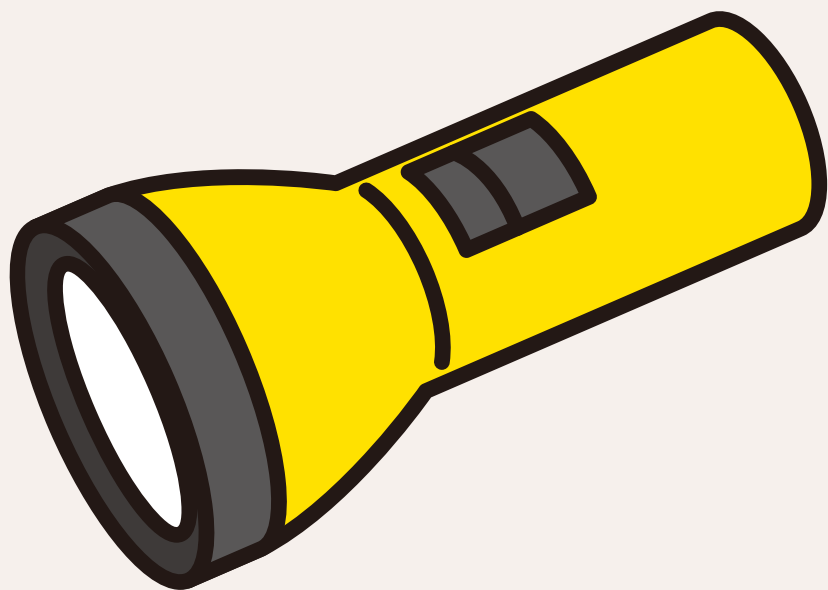
ねるへやに おきます。

じしんのとき、まどが われたり

おさらが おちたりするので、

はだしたと きけんです。

かいちゅう でんとう



じしんのとき、でんきが
つかえないことがあります。
かいちゅうでんとうの
でんちは ときどき かえます。

ひじょうよう もちだしぶくろ



ひなんする（にげる）ときに
ひつようなものを
もっていきます。
たべもの、みず、らじお、
らいたー、ばんそうこう、
もうふなどを
いれます。

たおれやすい かぐの ばしよ



べつどの そばに たおれやすい
かぐがあると、

ねているときに
つぶされときて
あぶないです。

そとに でのるときに とおる
みちの そばに あると、
みちが ふさがって
とおれなくなります。

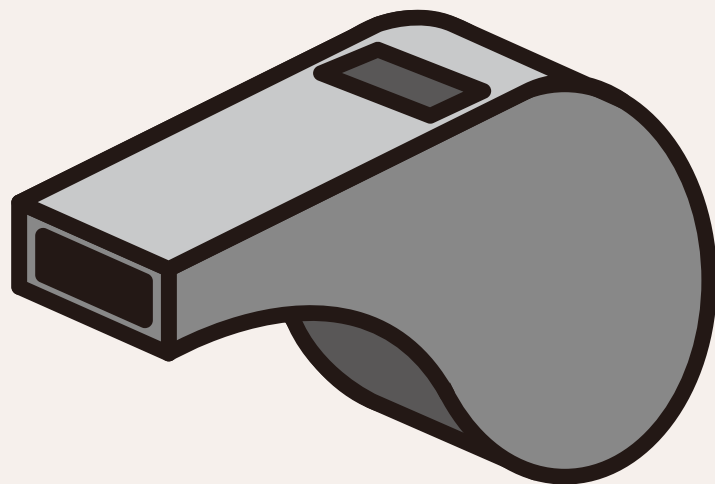
たべもの・みず



7にちぶんの たべものと
みずを よういします。
じしんのとき、たべものと
みずは すくないです。
ながもちするものを
おいておきます。

ほいっする

(ふえ)



たかい おとがでる ふえを
よいします。

たすけてもらうときに

ふえを ふくと ばしよが

わかります。

へるめつと



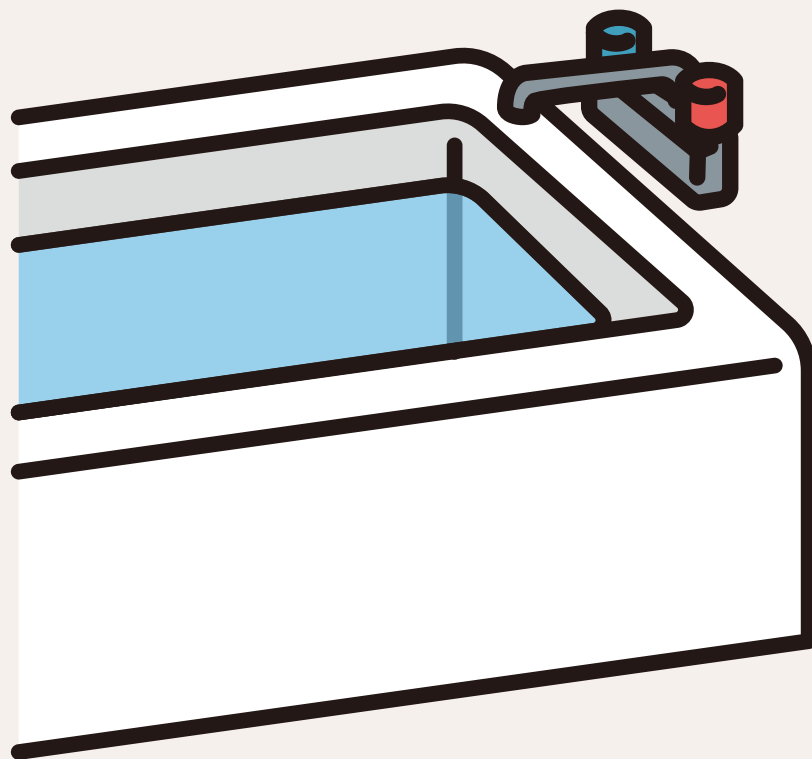
へるめつとか
ぼうさいずきんを
よいします。
じしんのとき、ものが
おちてきす。

かびん・ すいそう



じしんのとき、たおれて
みずが かかると、
かじに なることがあります。
こんせんとの そばに
おきません。

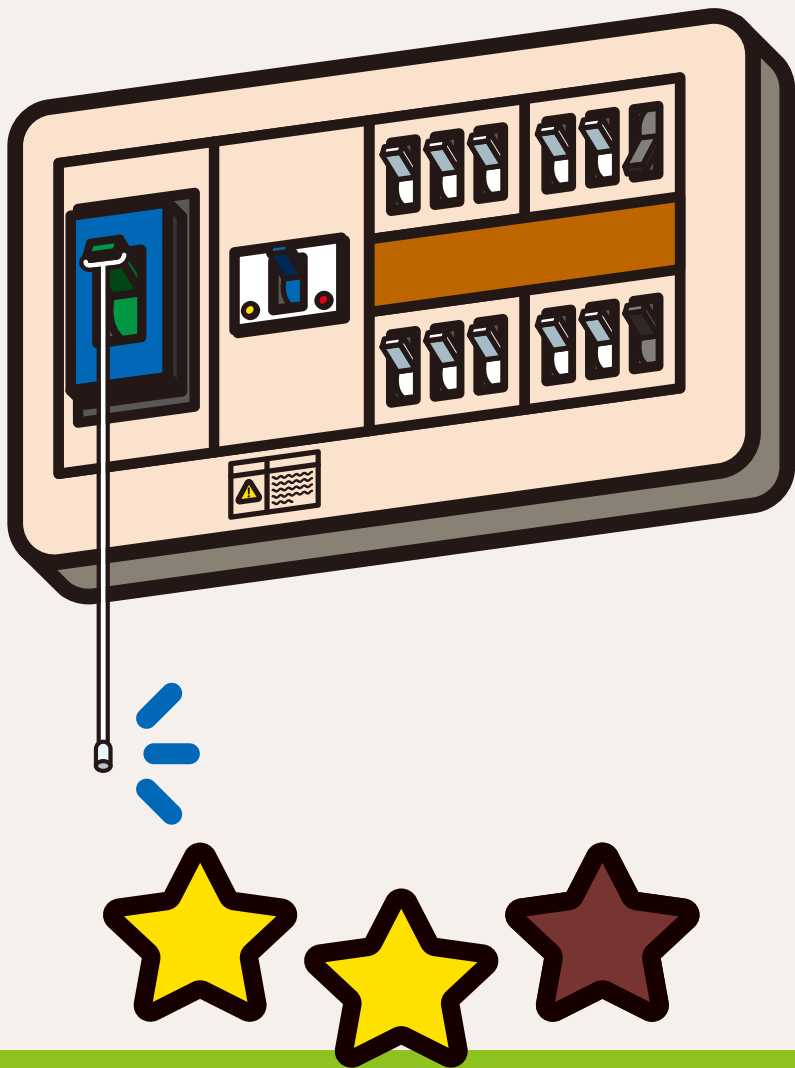
ふるのみず



じしんのとき、すいどうから
みずが でなくなることに
あります。

といれが つかえないとき
ふるのみずを
つかいます。

ぶねーカー



じしんのとき、ぶねーカーの
すいつちを きって
でんきを とめます。
たかいので、
ひもをつけるとよいです。

てじゅん4

ぼうさいについて ベんきょう したので、
あなたは すばらしい ちょうさが できます！

てちょうに かいていない

きけんや あんぜんを みつけたら、

あいた ページに かくことが できます。

さあ、2かいめの ちょうさを しましょう！

☆ ぼーなす ぽいんと! ☆



いちどめの ちょうさで
きけんだった ところを
あんぜんに かえることが
できれば、
さらに ☆×3こ (3pt)
もらえます!

てじゅん 5

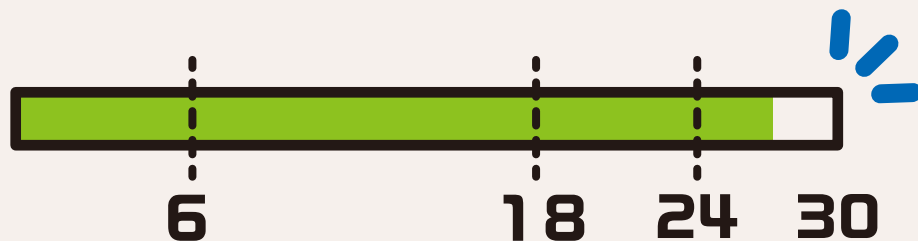
ちょうさ おつかれさまでした!

ほしの かずを かぞえて

つぎの はんだんページ2で

この なぞのいえを しらべてください!

はんだんページ 2

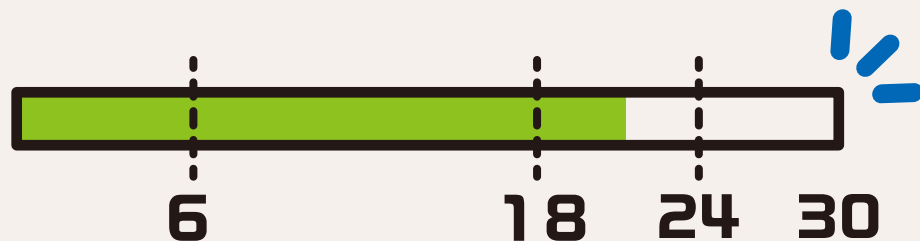


25~30のあいだ



きんでできている いえでした!

はんだんページ 2

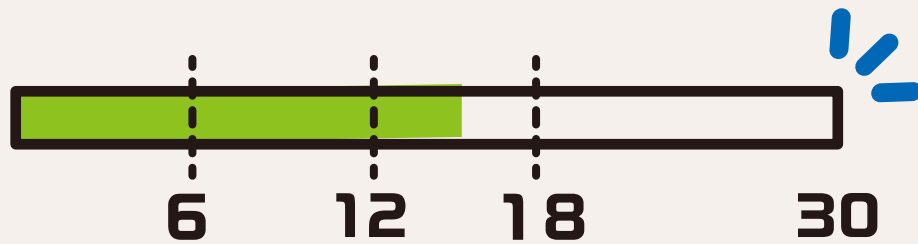


19~24のあいだ

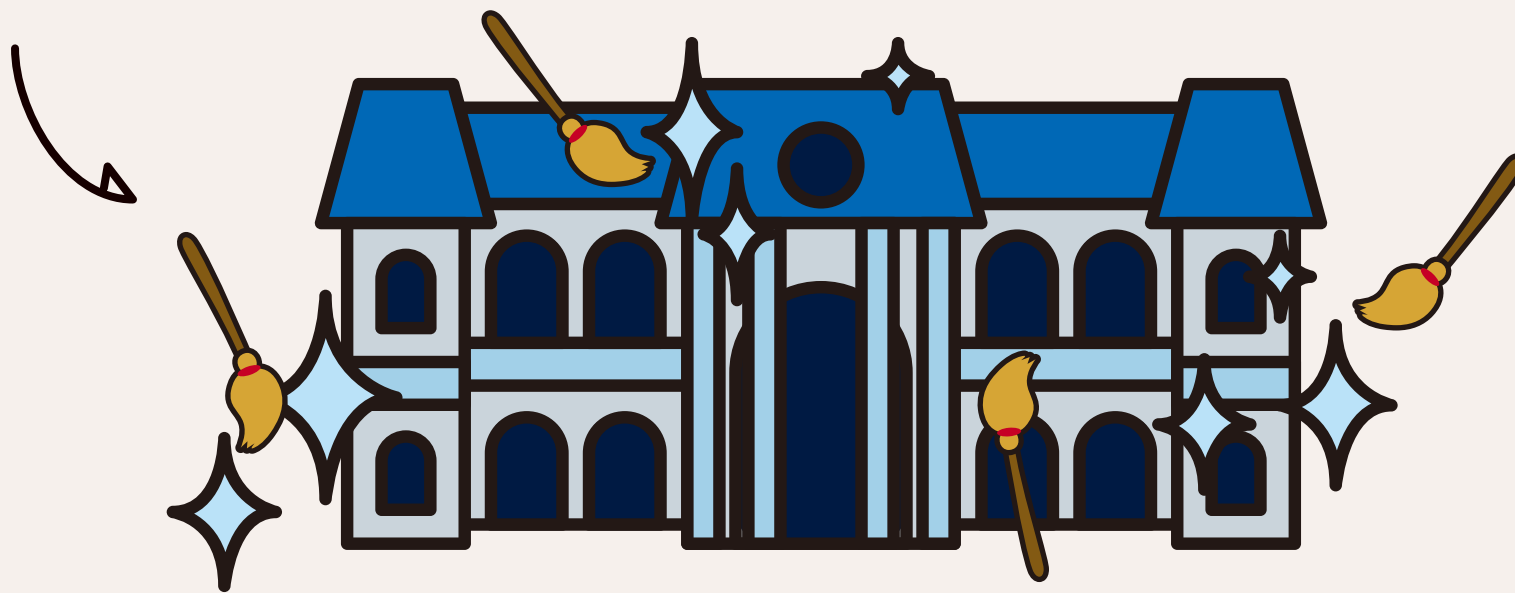


おかねが たくさん ありました!

はんだんページ 2

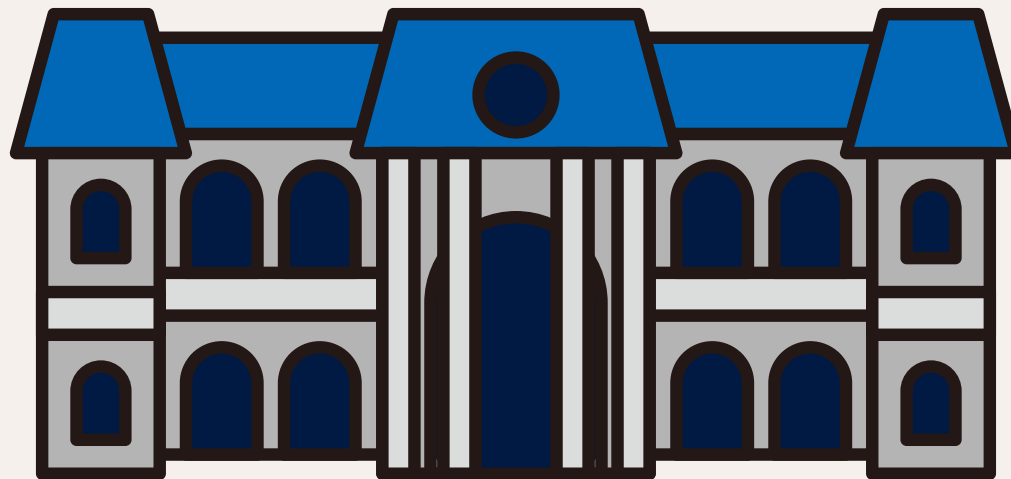
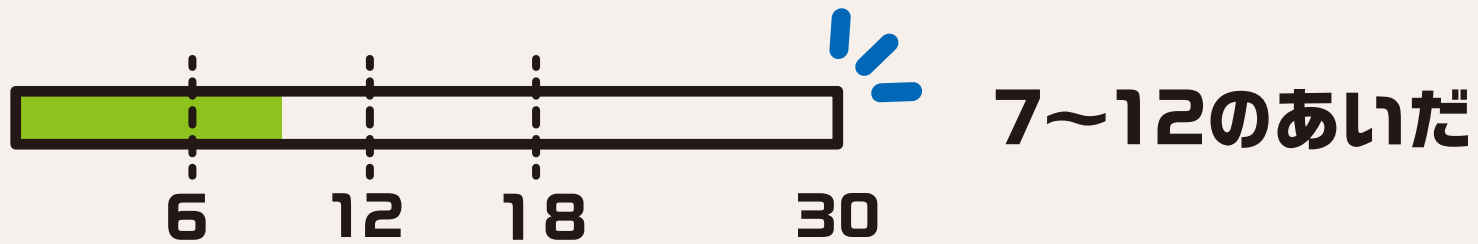


13~18のあいだ



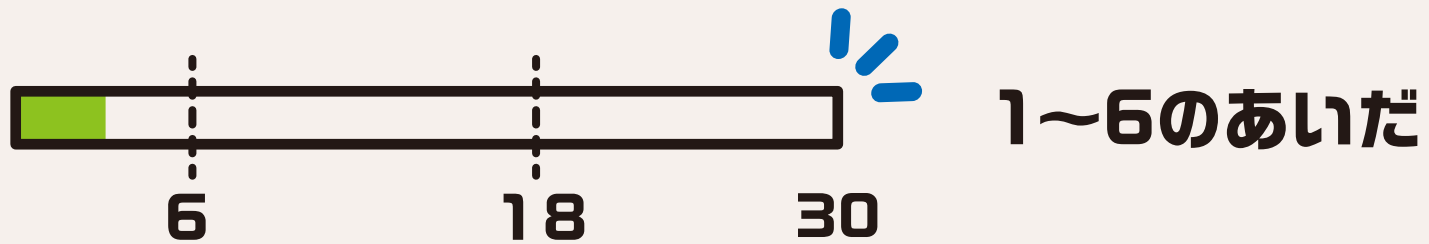
いつもきれいな まほうの いえでした!

はんだんページ 2



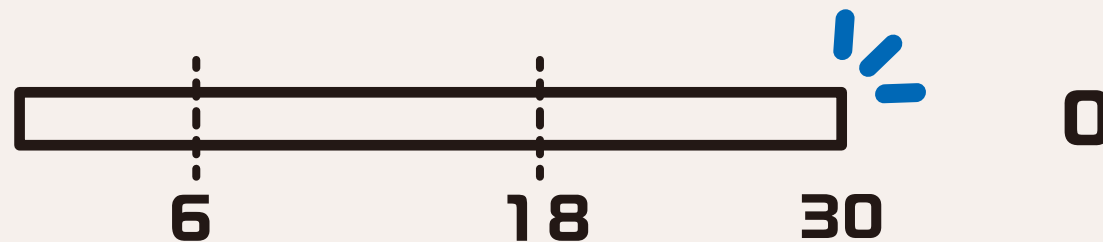
ふつうの いえでした...!

はんだんページ 2



ひとが にがてな まじよの いえでした...!

はんだんページ 2



こわい まじよの いえでした...

おわりに

ちょうさ おつかれさまでした!

なぞの いえは あなたの いえです。

あなたのいえは あんぜんでしたか? きけんでしたか?

きけんな ところは、じしんが きたとき、

あなたや かぞくは しぬかも しれません。

もっと あんぜんな いえに しましょう!

ぼうさい きけんど ちえっくげーむ

発行日： 2019年 7月
文・絵： 高橋廉・ヤン ヒョクス
発行： 小平市国際交流協会
〒187-0045 東京都小平市学園西町2-12-22
小平市立学園西町地域センター3階
協力： 武蔵野美術大学 言語文化研究室
